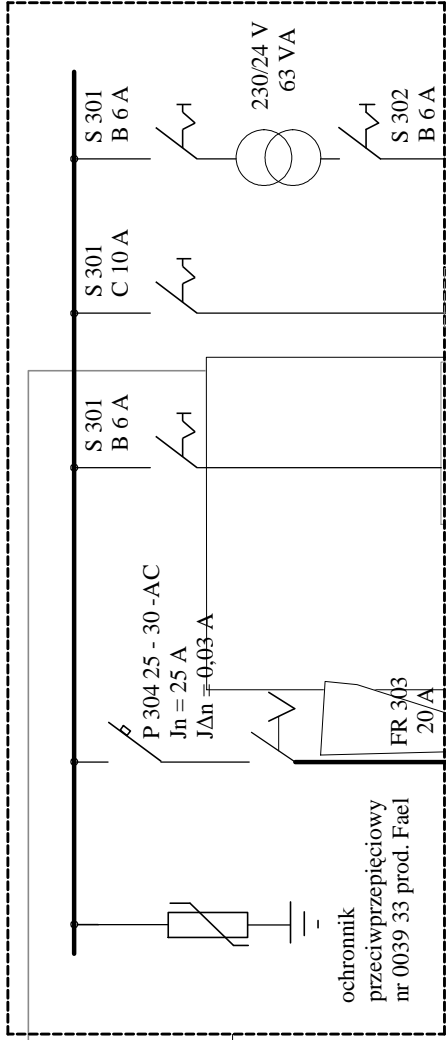
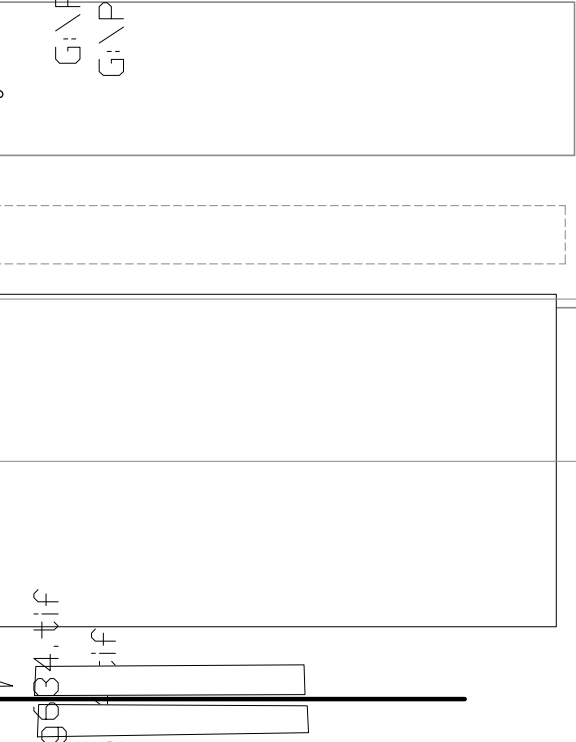


# Schemat ideowy zasilania

# Konstrukcja rozdzielnicy głównej



Projektowany WLZ 5 x DY 4 mm<sup>2</sup> w RL 22 n/t

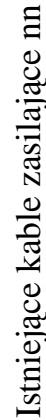
 $l = 1,5 \text{ m}$ 

## Zestawienie urzędów :

1. Szafka naścienna typu Marina RAL 7035, IP 66, 3 x 10
2. Wyłącznik nadprądowy serii S 300, S 301 B 6 A
3. Wyłącznik nadprądowy serii S 300, S 302 B 6 A
4. Wyłącznik nadprądowy serii S 300, S 301 C 10 A
5. Wyłącznik różnicowo prądowy P 304 25-30- AC
6. Transformator bezpieczeństwa 230/24 V, 63 AV
7. Ochronnik przeciwprzepięciowy ON 300 nr 003943
8. Rozłącznik izolacyjny FR 303 20 A

szt.-  $3 \bmod 1$ .

# Samoczynne odłączenie zasilania układu sieci TN-C-S



# samoczynne odłączenie zasilania układ sieci **TN-C**

Nazwa rysunku: Projekt przeniesienia rozdzielni głównych budynków złoza biologicznego					Nr rysunku: 8	
Schemat ideowy zasilania						
Obiekt: Projekt budowlany modernizacji oczyszczalni ścieków w m. Zakrucze, gm. Matogoszcz						
Projektował: mgr inż. A. Wołowicz		Specjalność: INSTAL.-INŻ.	Nr upr.: 132/77 KL-183/89	Podpis:	Data: 02.2015 r.	
PROENCO					Kielce	
					ul. Warszawska 30/10	