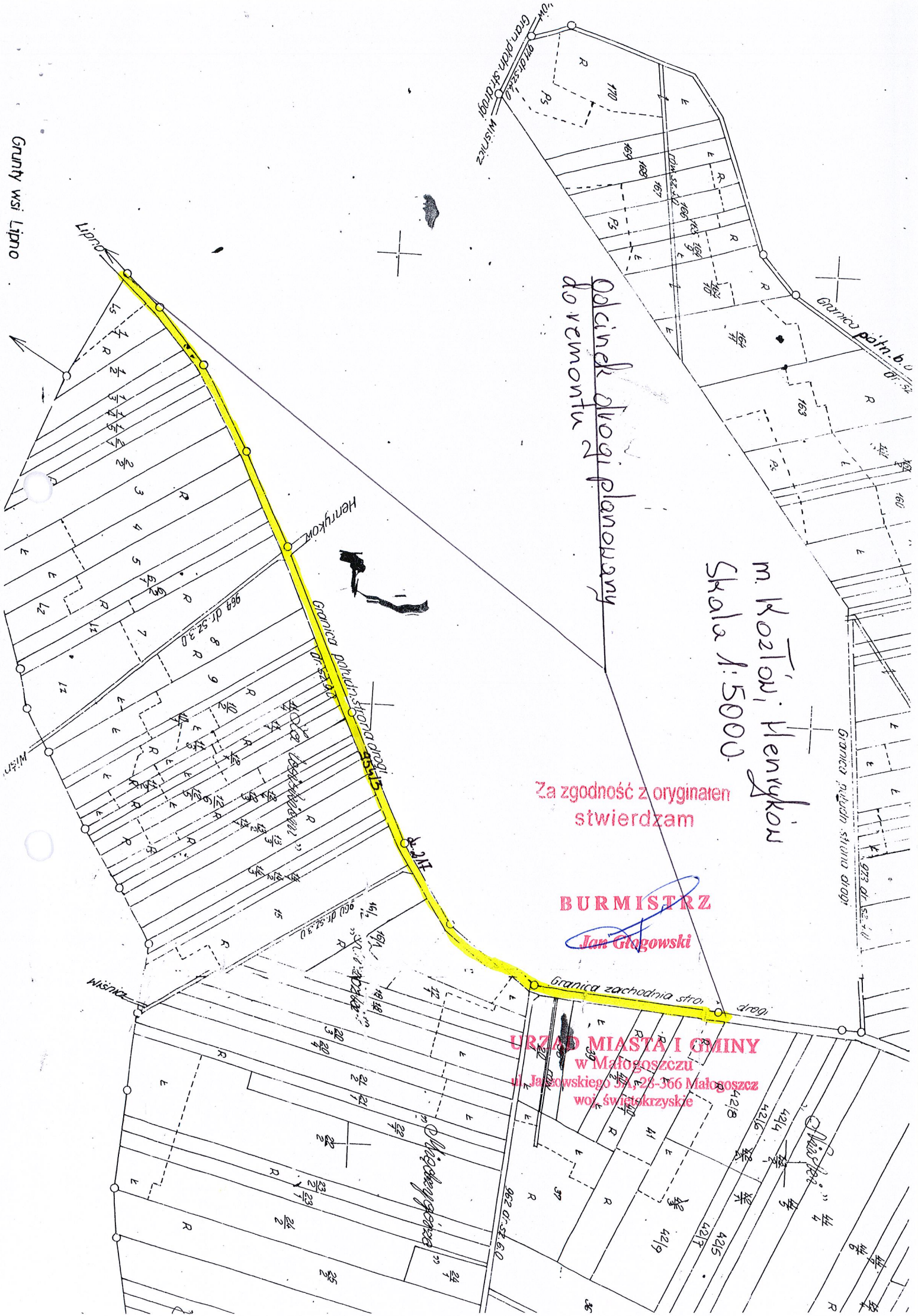


Grunty wsi Lipno



odcinek drogi planowany
do remontu

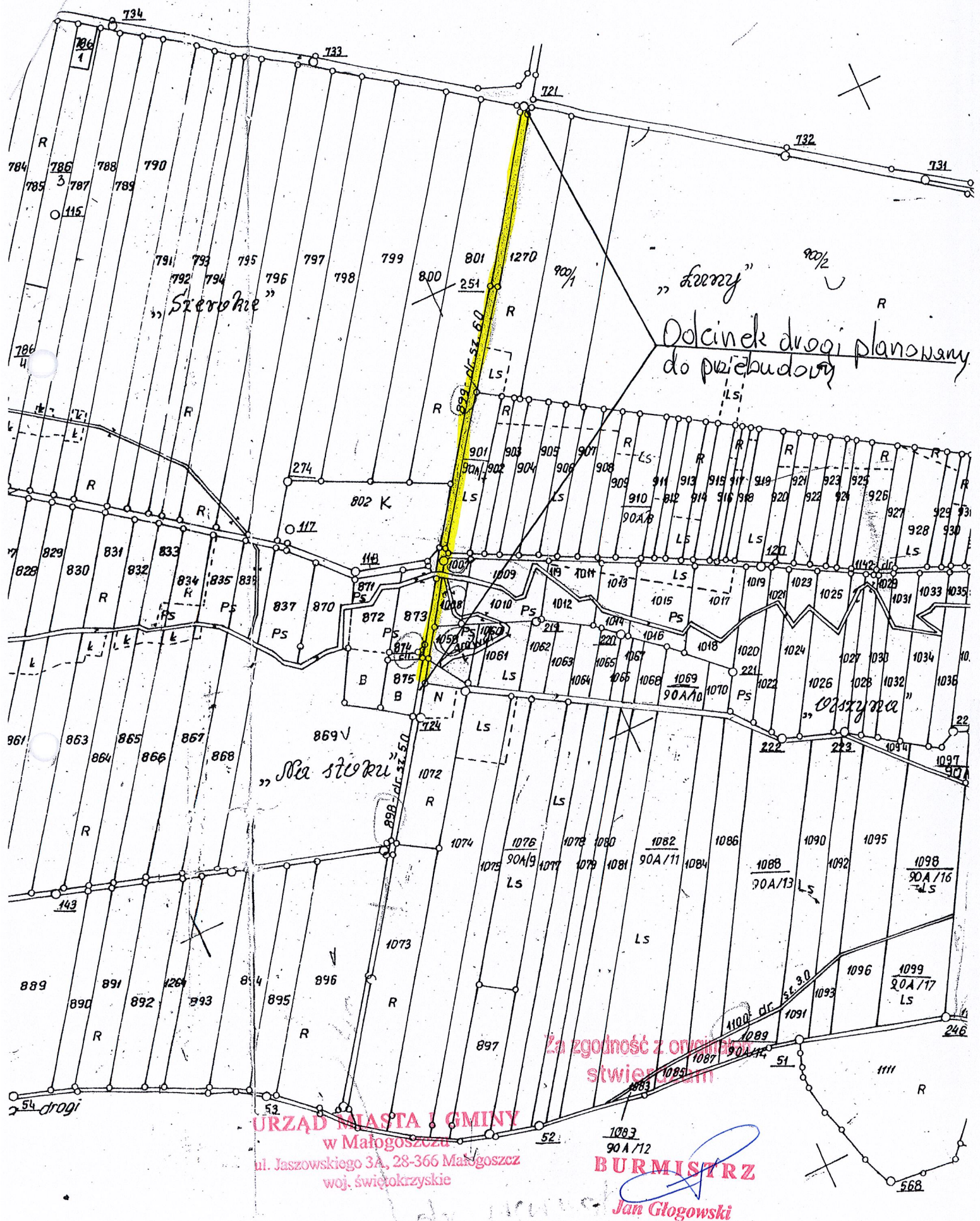
m. Kołtów, Henryków
Skala 1:5000

Za zgodność z oryginałem
stwierdzam

BURMISTRZ
Jan Głogowski

URZĄD MIASTA I GMINY
w Małogoszczu
ul. Jankowskiego 56, 26-566 Małogoszcz
woj. świętokrzyskie

Karsznice
Skala 1:5000



215

216

m. Lipnica
Skala 1:2000.

217

218

219

220

221

222

223

224

225

226

227

228

228

228

228

228

229

229

229

229

229

229

229

R

S

B

S

B

S

B

R

R

R

R

R

B

231

234

1

237

1

237

2

239

240

241

1

241

2

310 dr. sz. 40

248

1

248

3

248

2

249

250

251

R

229

229

229

6

229

8

229

5

URZĄD MIESTA I GMINY

ul. Jaszowska 3A 28-366 Małogoszcz

w 60 świętokrzyskie

Burmistrz

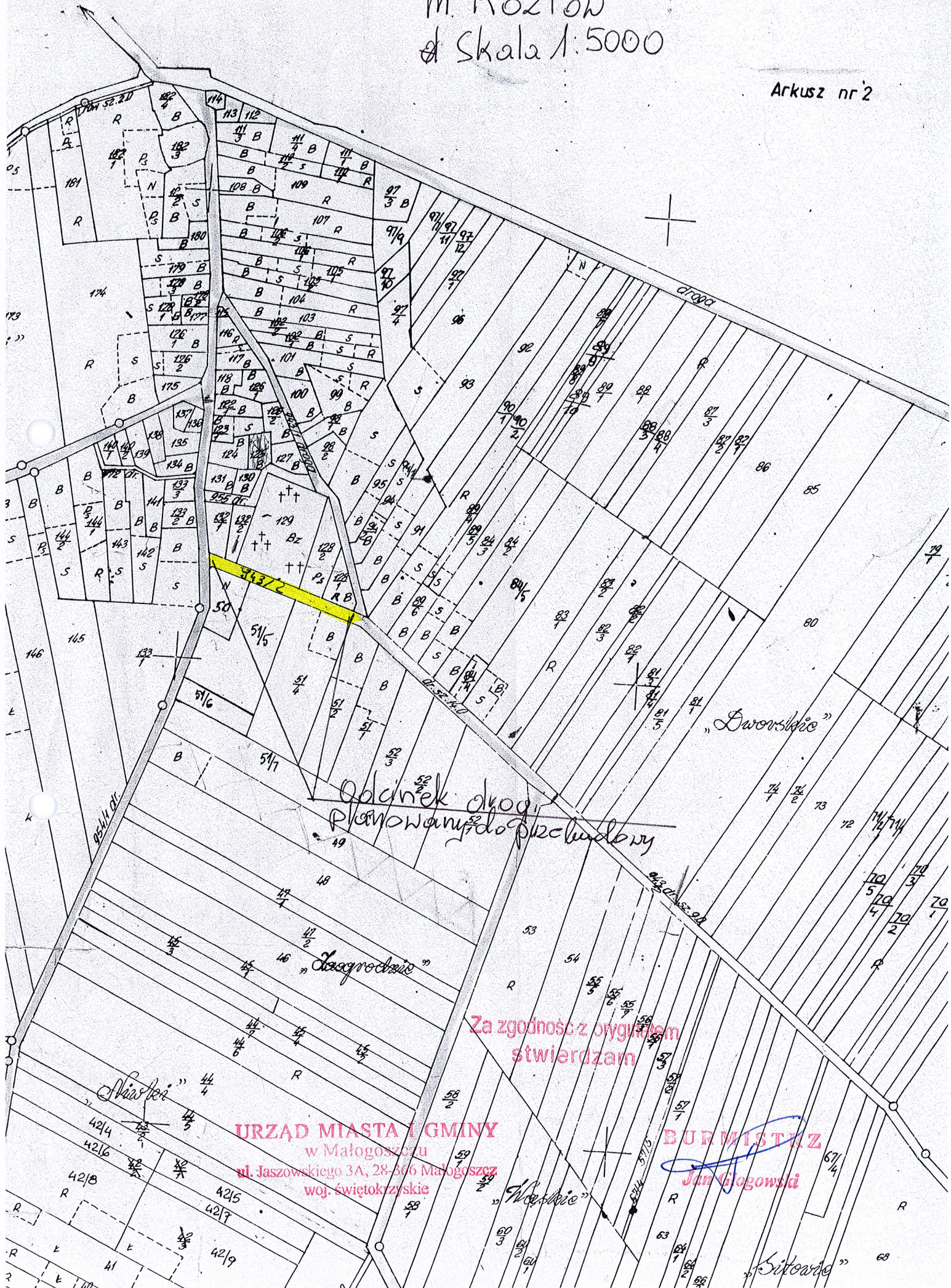
Jan Głogowski

Odcinek drogi
planowany do przebudowy

Za zgodność z oryginałem
stwierdzam

m. Kozłów
Skala 1:5000

Arkusz nr 2

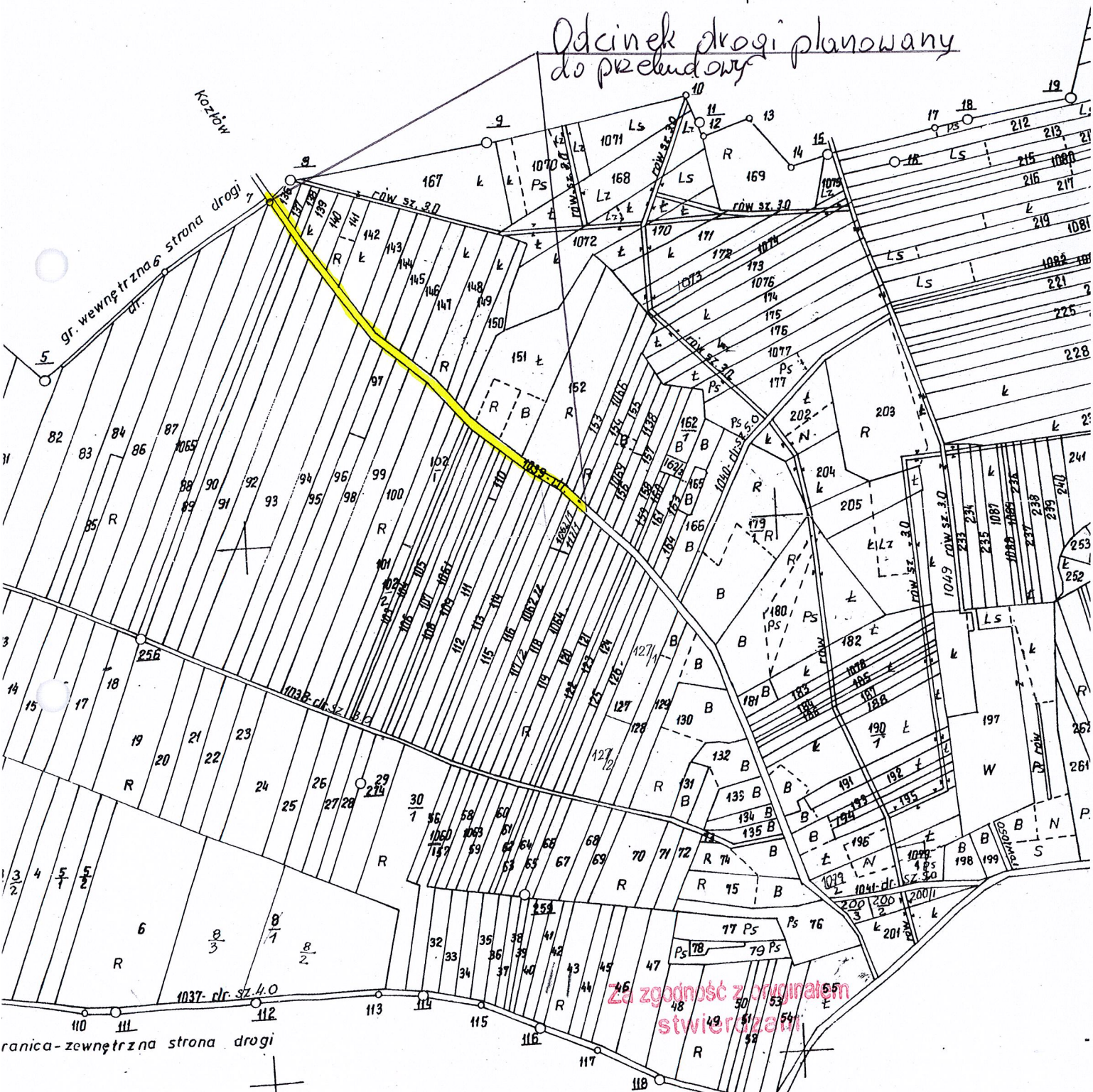


Grunty wsi Ludwinów
gm. Małogoszcz

m. Żarczyce Duże
Skala 1:5000

Łasochów

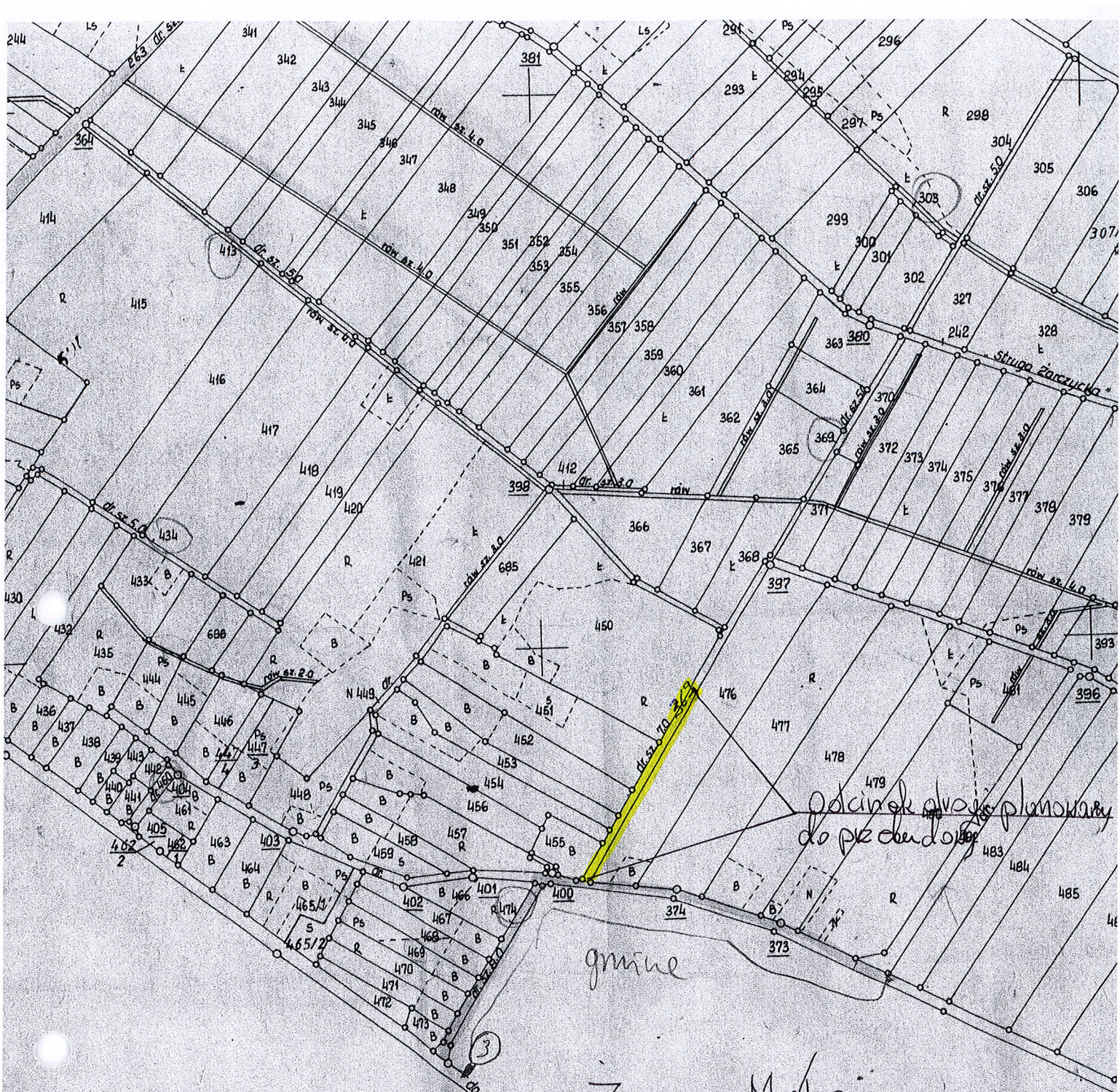
Odcinek drogi planowany
do przedłużenia



URZĄD MIASTA I GMINY
w Małogoszczu
ul. Jaszowskiego 3A, 28-366 Małogoszcz
woj. świętokrzyskie

BURMISTRZ
Jan Głogowski

si. Żarczyce Małe
Małogoszcz



Zarządcy Małej
Skala 1:5000

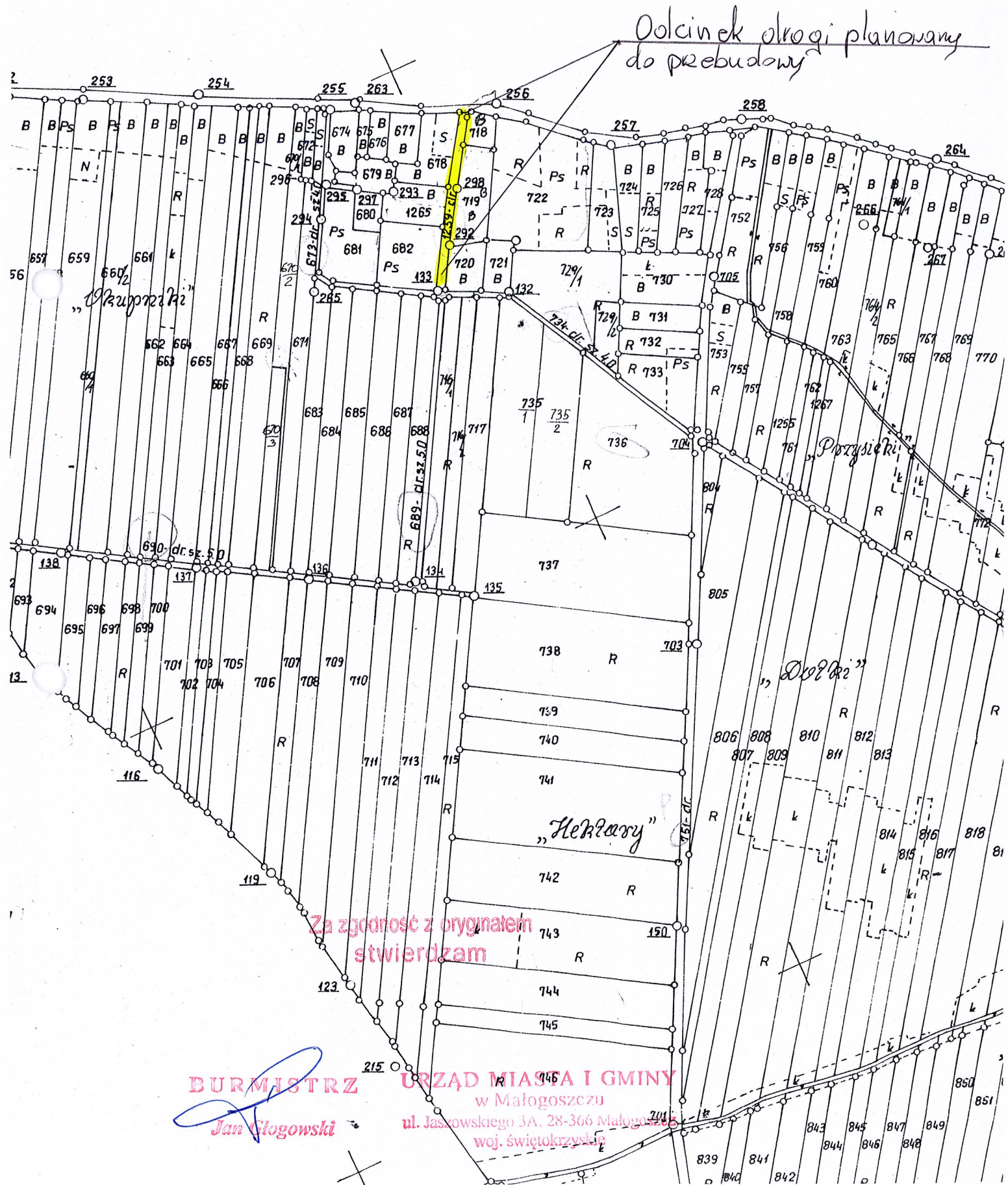
Arkusz nr 1

Za zgodność z oryginałem
stwierdzam

URZĄD MIASTA I GMINY
w Małogoszczu
ul. Jaszowskiego 3A, 28-360 Małogoszcz
woj. świętokrzyskie

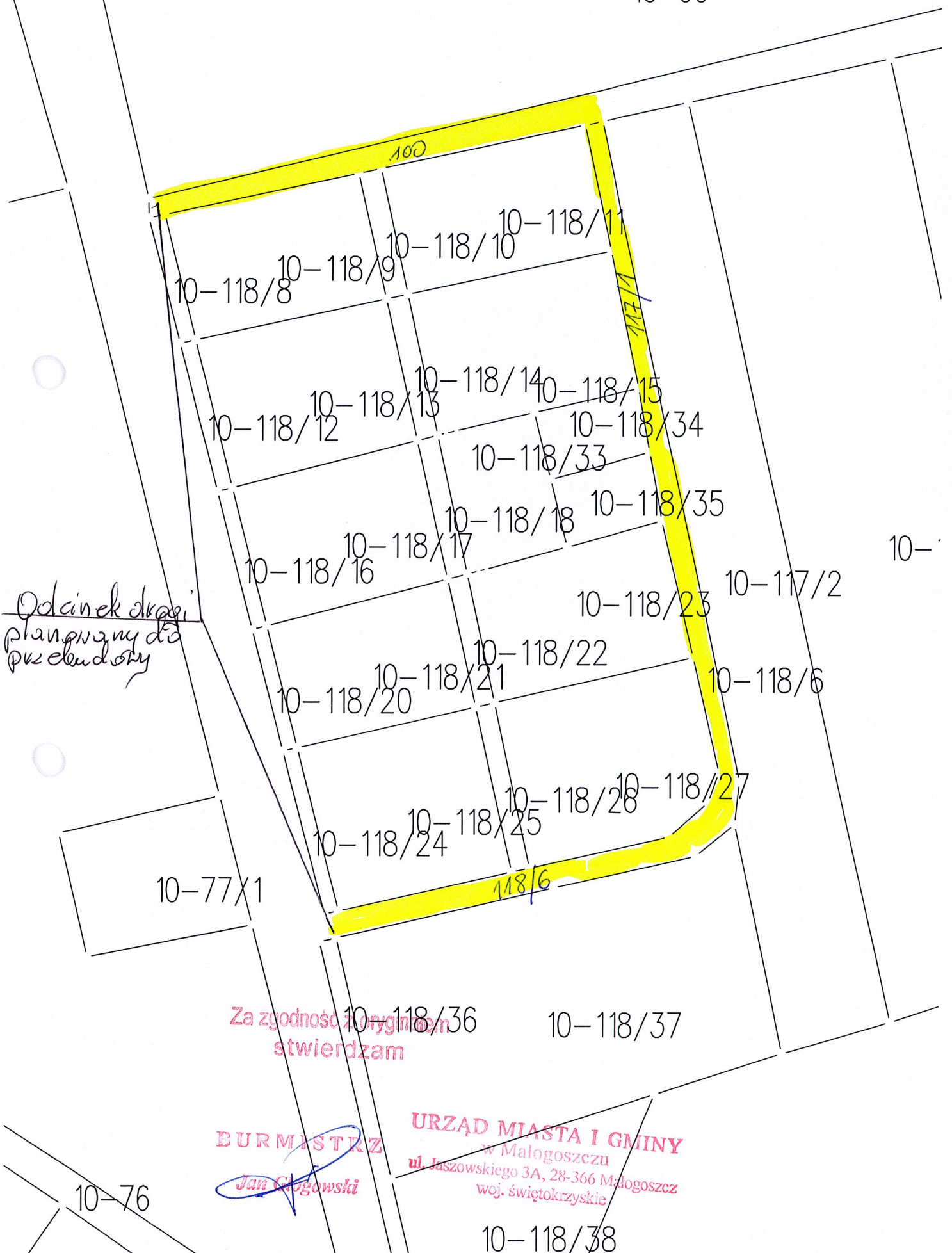
Burmistrz
Jan Głogowski

m. Karsznice
Skala 1:5000



Mieronice
Skala 1:1000

10-99

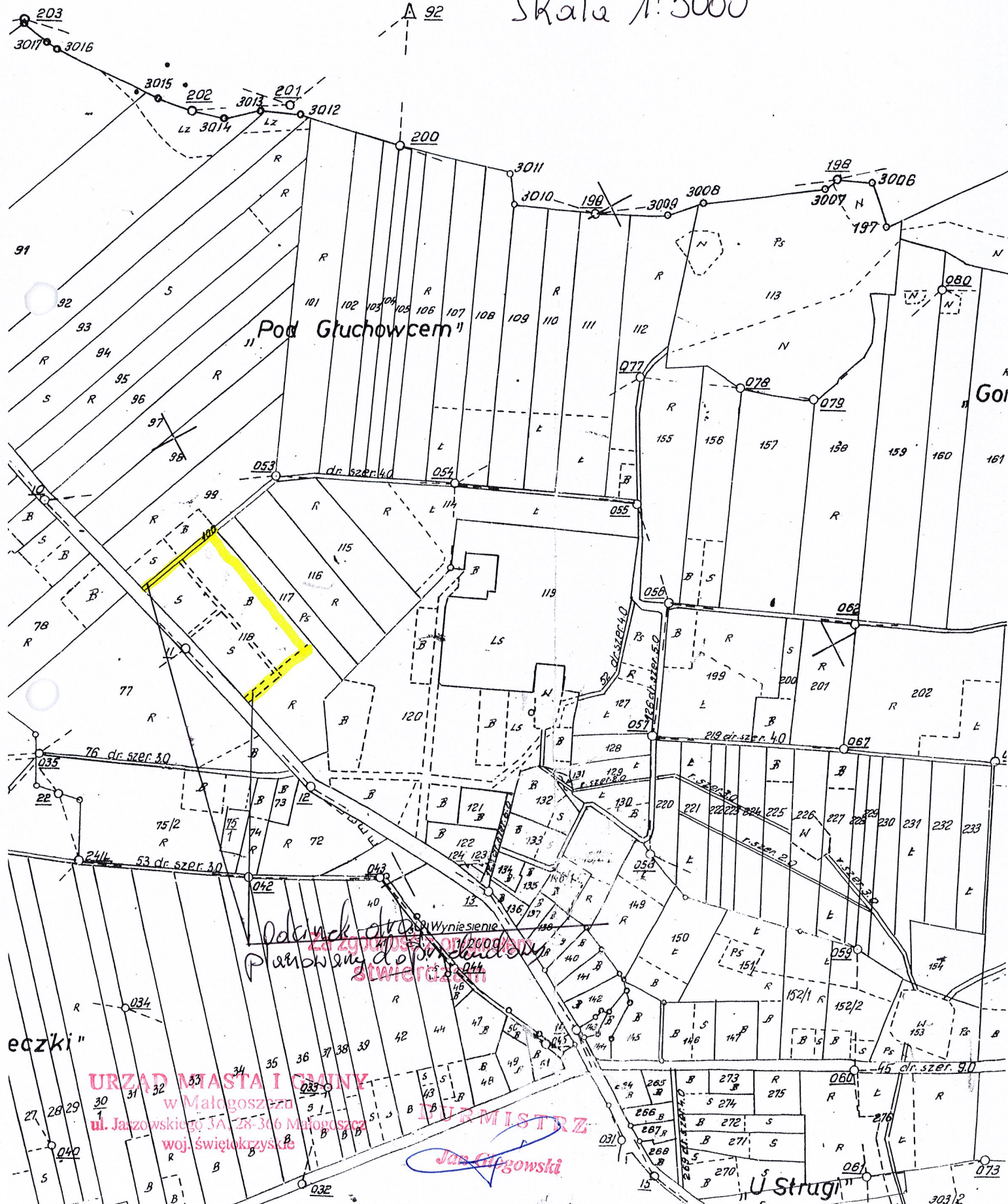


Grunty wsi Małogoszcz

Gmina Małogoszcz

Mieronice

Skala 1:5000



eczki"

URZĄD MIASTA I GMINY
w Małogoszczu
ul. Jazowskiego 3A, 28-306 Małogoszcz
woj. świętokrzyskie

URZĘDNIK
Jan Gągorowski