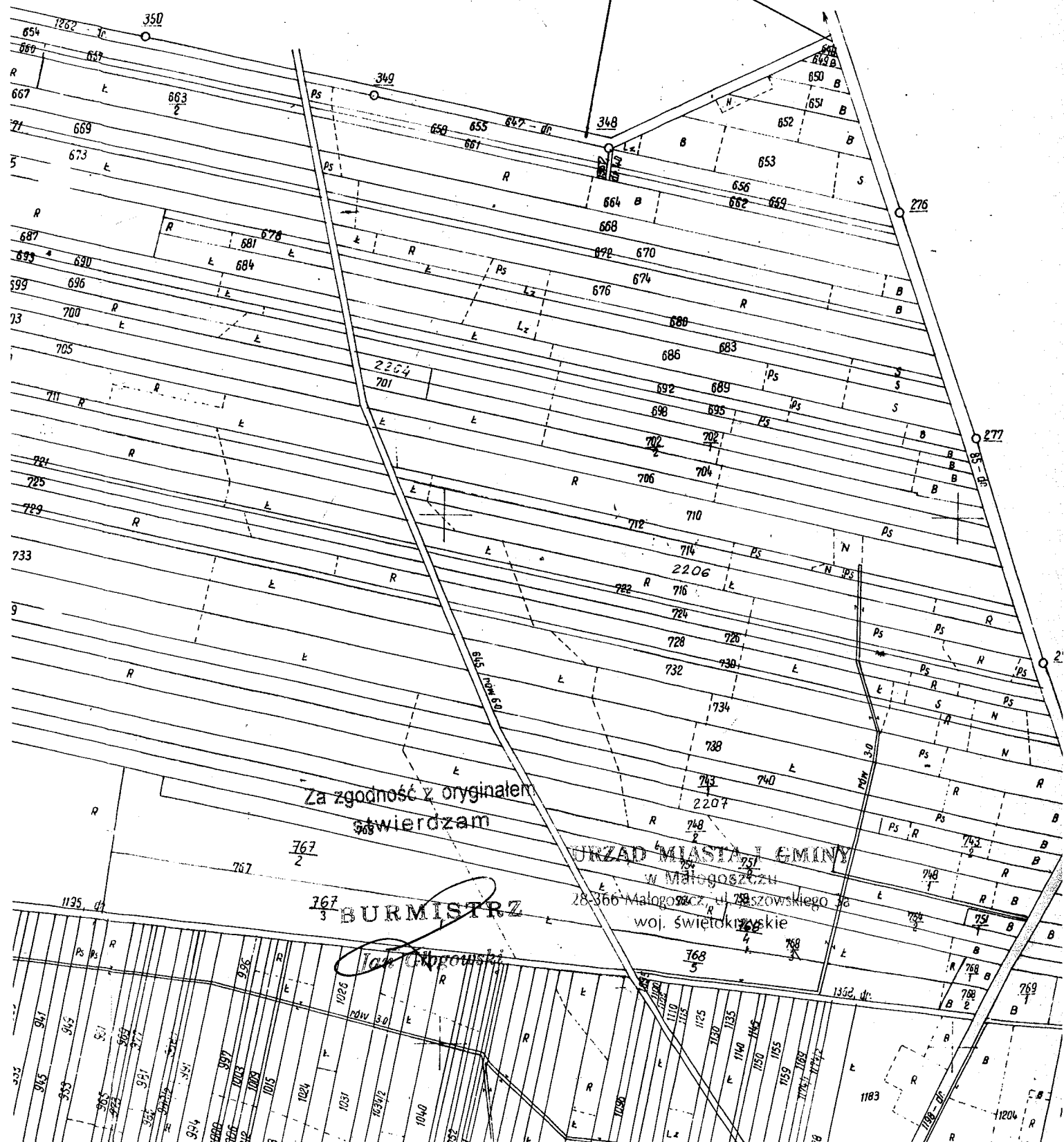


m. Złotniki
Skala 1:500

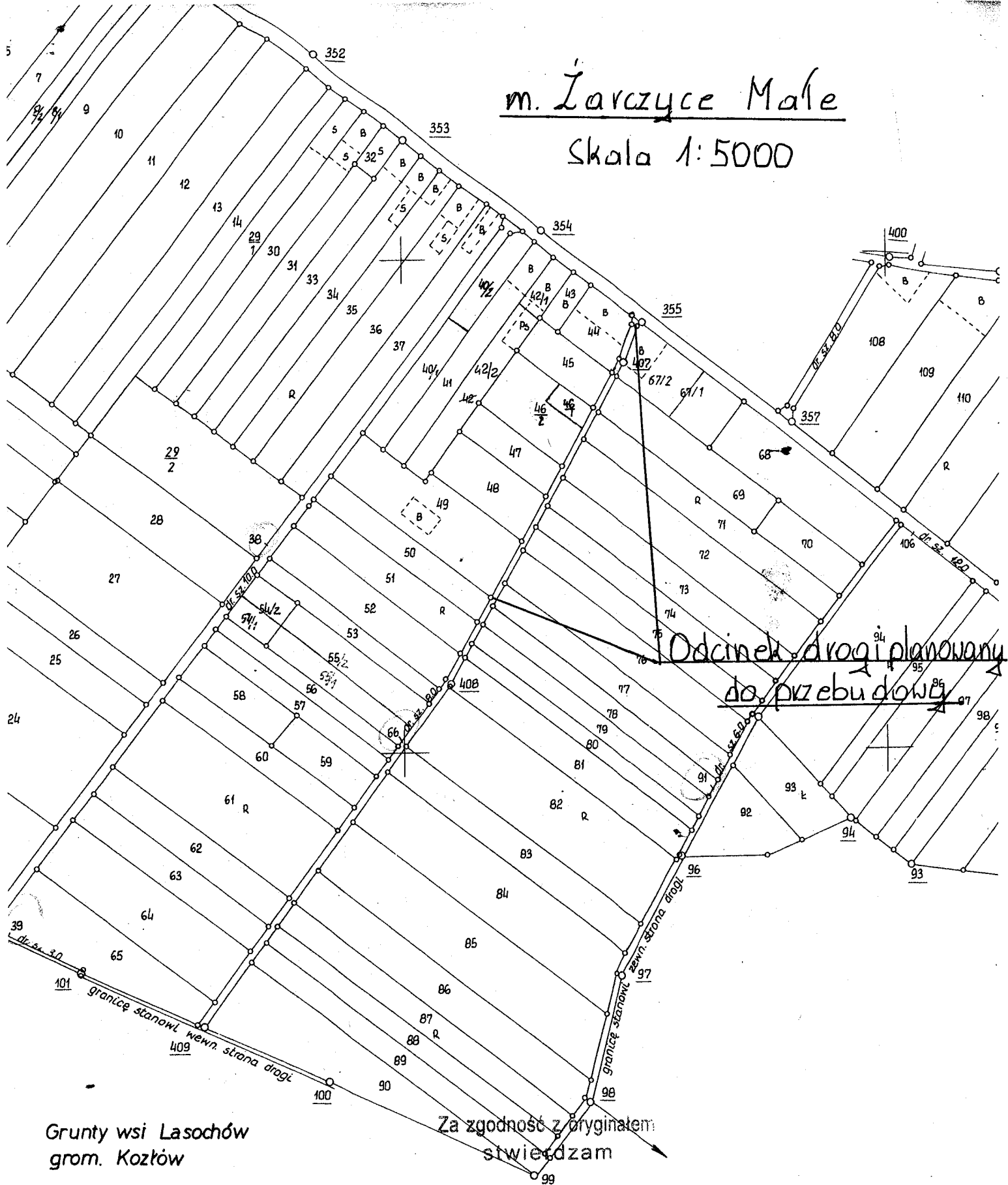
Ark. nr. 2

Odcinek drogi planowany
do przebudowy



m. Łarczyce Małe

Skala 1:5000



Grunty wsi Lasochów
grom. Kozłów

Za zgodność z oryginałem
świadczam

BURMISTRZ

Jan Glogowski

URZĄD MIASTA I GMINY
w Małogoszczu
28-366 Małogoszcz, ul. Jaszowskiego 3a
woj. świętokrzyskie

m. Wola Tesserowa

Grunty wsi Karsznice Skala 1:5000.
grom. Złotniki

