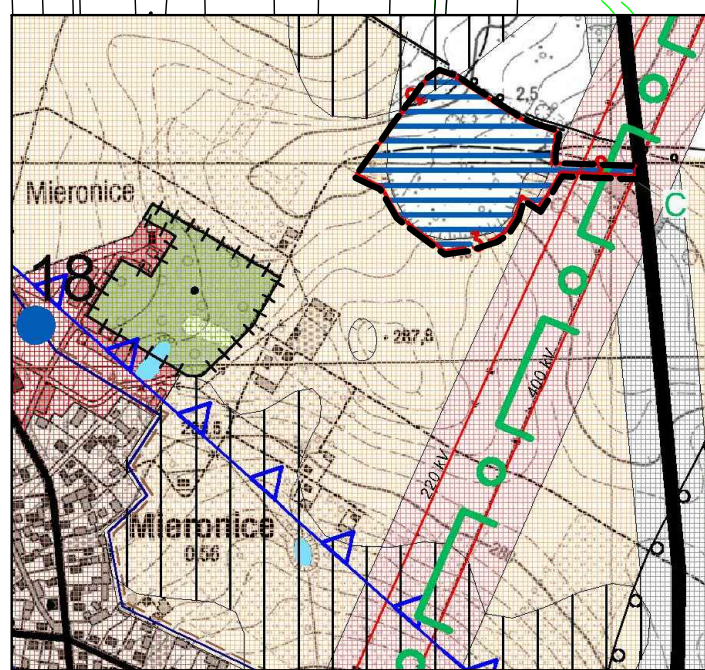
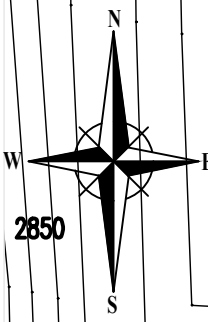
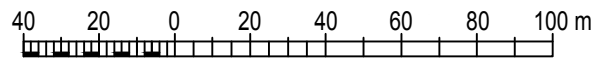


ZAŁĄCZNIK NR 1

DO UCHWAŁY NR XLVIII/444/23
RADY MIEJSKIEJ W MAŁOGOSZCZU
Z DNIA 14 LISTOPADA 2023 ROKU

ZMIANA CZĘŚCI MIEJSCOWEGO PLANU ZAGOSPODAROWANIA PRZESTRZENNEGO
GMINY MAŁOGOSZCZ, OBEJMUJĄCEGO POŁUDNIOWO - ZACHODNIĄ CZĘŚĆ GMINY MAŁOGOSZCZ,
NA TERENIE CZĘŚCI SOŁECTW MIERONICE I ŻŁOTNIKI

SKALA 1 : 2 000



SKALA 1 : 10 000


LEGENDA:	
	ISTNIEJĄCE ZESPÓŁY OSADNICZE
	OBSZARY POTENCJALNEGO ROZWOJU OSADNICTWA
	TERENY KONCENTRACJI USŁUG PUBLICZNYCH
	OBSZARY LOKALIZACJI NAZIEMNYCH FARM FOTOWOLTAYCZNYCH WRAZ ZE STREFAMI OCHRONNYMI ZWIĄZANYMI OGRANICZENIAMI W ZABUDOWIE ORAZ ZAGOSPODAROWANIU I UŻYTKOWANIU TERENU
	ZIELEŃ CMENTARNA I PARKOWA OBJĘTA OCHRONĄ
	OBSZARY ROLNE CHRONIONE PRZED ZMIANĄ UŻYTKOWANIA
	TERENY O NIEKORZYSTNYCH WARUNKACH FIZJOGRAFICZNYCH
	STUDNIE WIERCONE Z NR WG TEKSTU
	TERENY UZBROJONE W WODOCIĄGI
	TERENY WYMAGAJĄCE UZBROJENIA W KANALIZACJĘ
	ISTNIEJĄCE WODY OTWARTE
	GRANICA CHĘCIŃSKO - KIELECKIEGO OBSZARU CHRONIONEGO KRAJOBRAZU (OTULINA CH-KPK) ZE STREFĄ KRAJOBRAZOWĄ "C"
	WAŻNIEJSZE OBIEKTY ZABYTKOWE m.in. WPISANE DO REJESTRU KONSERWATORA ZABYTKÓW
	STREFY OCHRONY ARCHEOLOGICZNEJ
	GZWP NR 416 "MAŁOGOSZCZ"
	ISTNIEJĄCE DROGI WOJEWÓDZKIE - GŁÓWNE
	ISTNIEJĄCE DROGI GMINNE - ZBIORCZE
	LINIE ELEKTROENERGETYCZNE 220kV / 400 kV WRAZ Z KORYTARZAMI TECHNOLOGICZNYMI - OGRANICZENIA ZABUDOWY
	STREFY OCHRONNE OD OBIEKTÓW UCIĄŻLIWYCH
	GRANICE ADMINISTRACYJNE MIASTA
	GRANICA TERENU OBJĘTEGO PLANEM

OZNACZENIA USTALEŃ PLANU:

- GRANICA TERENU OBJĘTEGO PLANEM ...
- GRANICA ADMINISTRACYJNA SOŁECTWA
- LINIA ROZGRANICZAJĄCA TERENY O RÓŻNYM PRZEZNACZENIU LUB RÓŻNYCH ZASADACH ZAGOSPODAROWANIA
- TEREN LOKALIZACJI URZĄDZEŃ I OBIEKTÓW DO PRODUKCJI ENERGII ELEKTRYCZNEJ O MOCY POWYŻEJ 100 kW ZE STREFĄ OCHRONNĄ - FARMA FOTOWOLTAYCZNA
- OGRANICZENIA LOKALIZACYJNE OD LINII ELEKTROENERGETYCZNYCH 220 kV I 400 kV - PASY TECHNOLOGICZNE

OZNACZENIA INFORMACYJNE:

- GRANICA CHĘCIŃSKO - KIELECKIEGO OBSZARU CHRONIONEGO KRAJOBRAZU (OTULINA CH-KPK) - W STREFIE KRAJOBRAZOWEJ "C"
- ODCINEK LINII ELEKTROENERGETYCZNEJ WYSOKIEGO NAPIĘCIA 220 kV
- ODCINEK LINII ELEKTROENERGETYCZNEJ WYSOKIEGO NAPIĘCIA 400 kV
- TEREN OBJĘTY PLANEM ZNAJDUJE SIĘ W GRANICY GŁÓWNEGO ZBIORNIKA WÓD PODZIEMNYCH NR 416 "MAŁOGOSZCZ"
- TEREN DROGI POZA OBSZAREM PLANU

	BIURO PLANOWANIA PRZESTRZENNEGO ZWIĄZKU MIĘDZYGMINNEGO Spółka z o.o. w KIELCACH 25-004 KIELCE, ul. PADEREWSKIEGO 31, tel./fax 41 34-426-34, adres e-mail: zwiakzowe.biuro@onet.pl	Warunki wykonania zlecenia Znak: OŚR/GPN.6722.1.2021 z dnia 07.06.2021 r. zawarte w dniu: 21.07.2021 r.
	ZMIANA CZĘŚCI MIEJSCOWEGO PLANU ZAGOSPODAROWANIA PRZESTRZENNEGO GMINY MAŁOGOSZCZ, OBEJMUJĄCEGO POŁUDNIOWO - ZACHODNIĄ CZĘŚĆ GMINY MAŁOGOSZCZ, NA TERENIE CZĘŚCI SOŁECTW MIERONICE I ŻŁOTNIKI	
ZESPÓŁ AUTORSKI:		
mgr BOŻENA RUMAS - gl. projektant - art. 5 pkt 5 ustawy o planowaniu i zagospodarowaniu przestrzennym		
mgr inż. MAŁGORZATA BOGDAŁ		
mgr HALINA PIERSIAŁA		
mgr inż.arch. MAGDALENA MARKULIS		
RYSUNEK PLANU - MIERONICE ZAŁĄCZNIK NR 1		DATA: 10.2023 r. SKALA: 1 : 2 000