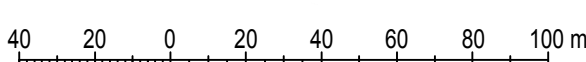


ZALĄCZNIK NR 2
DO UCHWAŁY NR
RADY MIEJSKIEJ W MAŁOGOSZCZU
Z DNIA ROKU

ZMIANA CZĘŚCI MIEJSCOWEGO PLANU ZAGOSPODAROWANIA PRZESTRZENNEGO
GMINY MAŁOGOSZCZ, OBEJMUJĄCEGO POŁUDNIOWO - ZACHODNIĄ CZĘŚĆ GMINY MAŁOGOSZCZ,
NA TERENIE CZĘŚCI SOŁECTWA MIERONICE

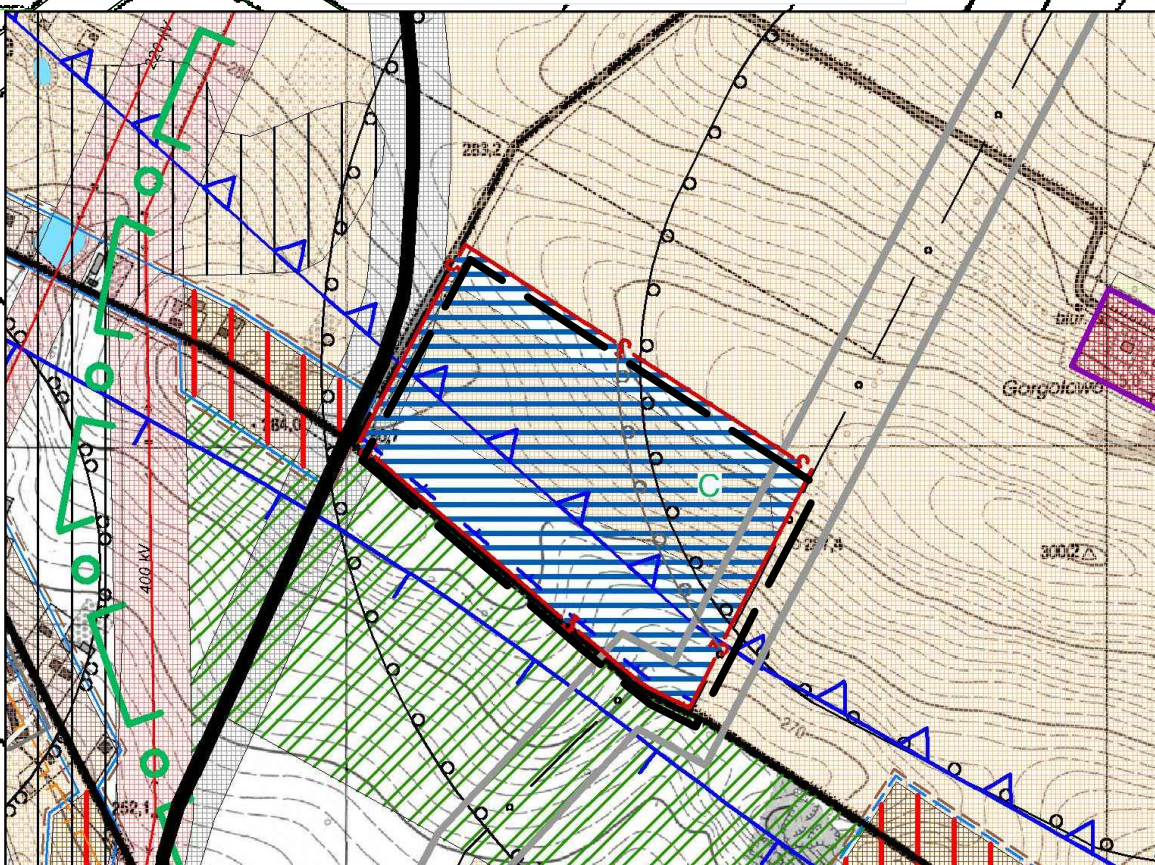
SKALA 1 : 2 000



ZALĄCZNIK GRAFICZNY
do
PROGNOZY ODDZIAŁYWANIA NA ŚRODOWISKO

do Zmiany części Miejscowego planu zagospodarowania przestrzennego Gminy Małogoszcz,
obejmującego południowo - zachodnią część gminy Małogoszcz,
na terenie części sołectwa MIERONICE
- dotyczącej lokalizacji farm fotowoltaicznych

WYRYS ZE STUDIUM... SKALA 1 : 10 000



LEGENDA:	
	ISTNIEJĄCE ZESPÓŁY OSADNICZE
	OBSZARY POTENCJALNEGO ROZWOJU OSADNICZWA (WG ZIANY NR 1 STUDIUM...)
	OBSZARY ROZWOJU OSADNICZWA POSTULOWANE PRZEZ GMINĘ
	TEREN MAGAZYNU MATERIAŁÓW WYBUCHOWYCH
	OBSZARY LOKALIZACJI NAZIEMNYCH FARM FOTOWOLTAICZNYCH WRAZ ZE STREFAMI OCHRONNYMI ZWIĄZANYMI Z OGRANICZENIAMI W ZABUDOWIE ORAZ ZAGOSPODAROWANIU I UŻYTKOWANIU TERENU
	OBSZARY ROLNE CHRONIONE PRZED ZMIANĄ UŻYTKOWANIA
	OBSZARY ROLNE WSKAZANE DO ZAGOSPODAROWANIA WIELOFUNKCYJNEGO
	ISTNIEJĄCE WODY OTWARTE
	TERENY O NIEKORZYSTNYCH WARUNKACH FIZJOGRAFICZNYCH
	OBSZARY POTENCJALNEGO ROZWOJU FUNKCJI LEŚNEJ
	TERENY UZBROJONE W WODOCIĄGI ORAZ WYMAGAJĄCE UZBROJENIA W WODOCIĄGI
	TERENY WYMAGAJĄCE UZBROJENIA W KANALIZACJĘ
	GRANICA CHĘCIŃSKO - KIELECKIEGO OBSZARU CHRONIONEGO KRAJOBRAZU (OTULINA CH-KPK) ZE STREFĄ KRAJOBRAZOWĄ "C"
	KORYTARZ EKOLOGICZNY O ZNACZENIU LOKALNYM
	GZWP NR 416 "MAŁOGOSZCZ"
	GZWP "NIEKA MIECHOWSKA" SE
	ISTNIEJĄCA DROGA WOJEWÓDZKA - GŁÓWNA
	ISTNIEJĄCA DROGA POWIATOWA - LOKALNA
	LINIE ELEKTROENERGETYCZNE 220kV i 400 kV WRAZ Z KORYTARZAMI TECHNOLOGICZNYMI i OGRANICZENIA ZABUDOWY
	STREFY OCHRONY ZEWNĘTRZNEJ DLA STUDIÓ WIERCOWYCH Z NR WG TEKSTU
	GRANICE STREF OKREŚLAJĄCYCH MINIMALNĄ DOPUSZCZALNĄ ODLEGŁOŚĆ DLA LOKALIZACJI RÓŻNYCH OBIEKTÓW BUDOWLANYCH WG ROZPORZĄDZANIA
	GRANICA STREFY OKREŚLAJĄCEJ OBSZAR LOKALIZACJI URZĄDZEŃ FOTOWOLTAICZNYCH O ZWIĘKSZONEJ MECHANICZNEJ WYTRZYMAŁOŚCI KONSTRUKCJI URZĄDZEŃ
	GRANICE ADMINISTRACYJNE SOŁECTWA
	GRANICE OBSZARÓW FUNKCYJNALNYCH

GRANICA TERENU OBJĘTEGO PLANEM...

OZNACZENIA USTALEŃ PLANU:

- GRANICA TERENU OBJĘTEGO PLANEM ...
- GRANICA ADMINISTRACYJNA SOŁECTWA
- LINIE ROZGRANICZAJĄCE TERENY O RÓŻNYM PRZEZNACZENIU LUB RÓŻNYCH ZASADACH ZAGOSPODAROWANIA
- NIEPRZEKRACZALNA LINIA ZABUDOWY
- TERENY LOKALIZACJI URZĄDZEŃ I OBIEKTÓW DO PRODUKCJI ENERGII ELEKTRYCZNEJ O MOCY POWYŻEJ 100 kW ZE STREFĄ OCHRONNĄ - FARMY FOTOWOLTAICZNE
- TEREN GRUNTÓW ROLNYCH I OGRODNICZYCH
- FRAGMENT TERENU PASA DROGOWEGO DROGI POWIATOWEJ
- GRANICA ZBIORNIKA GZWP NR 416 "MAŁOGOSZCZ"
- GRANICA ZBIORNIKA GZWP NR 409 "NIEKA MIECHOWSKA SE"
- BLISKA STREFA FALI UDERZENIOWEJ - ZASIĘG ZAGROŻENIA WYBUHEM OD SKŁADU MATERIAŁÓW WYBUCHOWYCH W WOLI TESSEROWEJ
- TEREN OBJĘTY PLANEM ZNAJDUJE SIĘ W GRANICY DALEKIEJ STREFY FALI UDERZENIOWEJ - ZASIĘG ZAGROŻENIA WYBUHEM OD SKŁADU MATERIAŁÓW WYBUCHOWYCH W WOLI TESSEROWEJ
- TEREN OBJĘTY PLANEM ZNAJDUJE SIĘ W GRANICY CHĘCIŃSKO - KIELECKIEGO OBSZARU CHRONIONEGO KRAJOBRAZU (OTULINA CH-KPK) - W STREFIE KRAJOBRAZOWEJ "C"
- DROGI POZA OBSZAREM PLANU

LEGENDA DO PROGNOZY:

- TEREN PROJEKTOWANEGO ZAGOSPODAROWANIA, KORZYSTNY DLA ŚRODOWISKA
- TEREN PROJEKTOWANEGO ZAGOSPODAROWANIA, O POTENCJALNIE NIEWIELKIM NIEKORZYSTNYM ODDZIAŁYWANIU NA ŚRODOWISKO
- TERENY PROJEKTOWANEGO ZAGOSPODAROWANIA, MOGĄCE POTENCJALNIE ZNACZĄCO ODDZIAŁYWAĆ NA ŚRODOWISKO

BIURO PLANOWANIA PRZESTRZENNEGO ZNAJDUJĄCEGO SIĘ W MAŁOGOSZCZU	
ZMIANA CZĘŚCI MIEJSCOWEGO PLANU ZAGOSPODAROWANIA PRZESTRZENNEGO GMINY MAŁOGOSZCZ, OBEJMUJĄCEGO POŁUDNIOWO - ZACHODNIĄ CZĘŚĆ GMINY MAŁOGOSZCZ, NA TERENIE CZĘŚCI SOŁECTWA MIERONICE	
ZESPÓŁ AUTORSKI:	
mgr BOŻENA RUMAS - gł. projektant - art. 5 pkt 5 ustawy o planowaniu i zagospodarowaniu przestrzennym	
mgr inż. MAŁGORZATA BOGAŁ	
mgr HALINA PIERSIAŁA	
mgr inż. arch. MAGDALENA MAROLIŚ	
RYSunek PROGNOZY - MIERONICE - ZALĄCZNIK NR 2	DATA: 07.2023 r.
	SKALA: 1 : 2 000